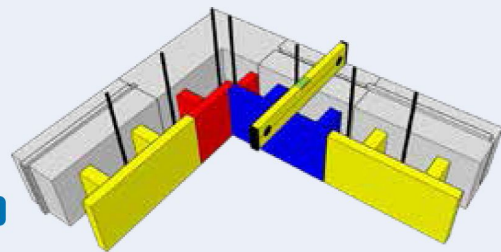




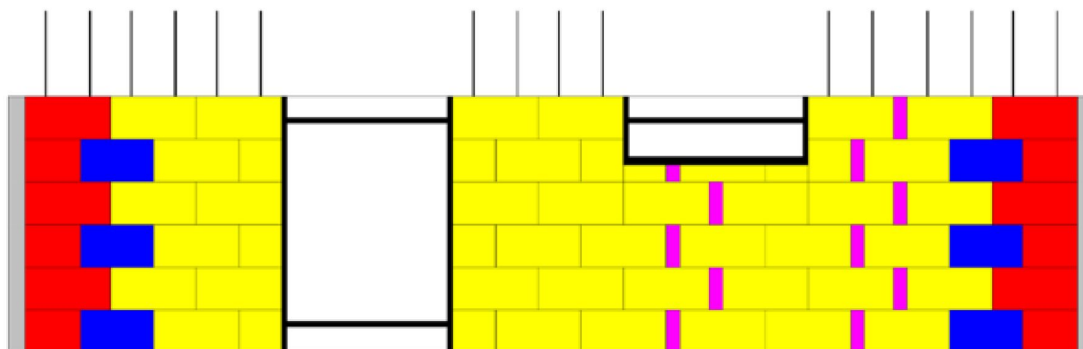
SISTEMA COSTRUTTIVO DEL BLOCCO CASSERO IN LEGNO CEMENTO CON CAPPOTTO



ALCUNE SPIEGAZIONI PER UNA CORRETTA POSA IN OPERA

1° CORSO POSATO CON MALTA

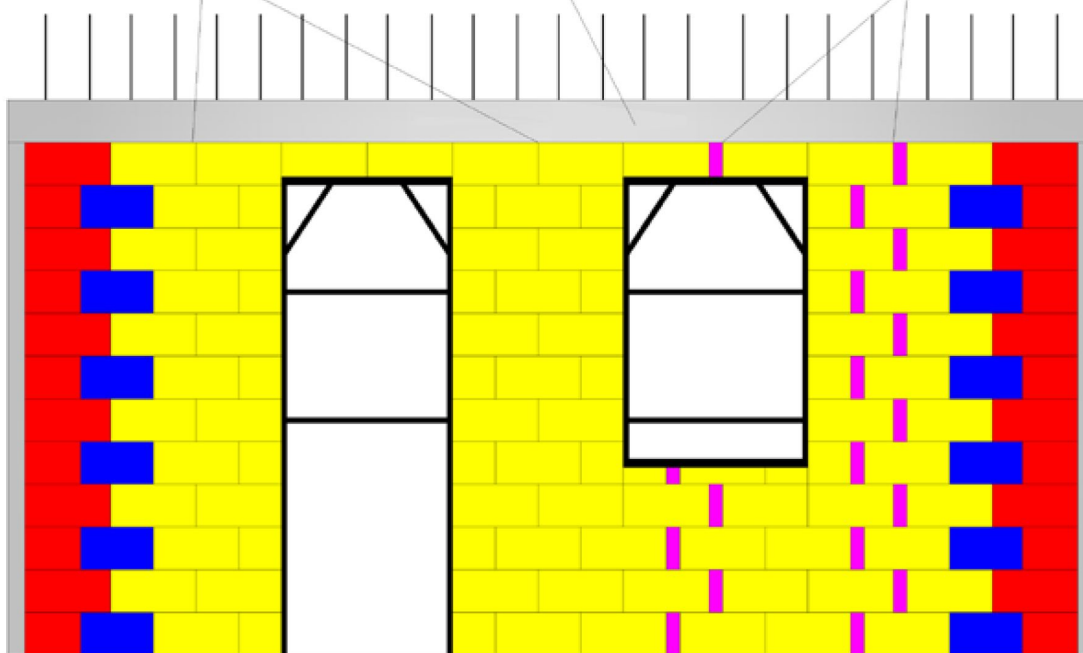
POSA IN OPERA N° 6 FILE (H. 1,50) CON RIEMPIMENTO IN CLS



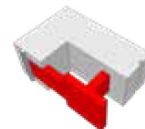
PARETE A MODULO

CORDOLO SOLAIO

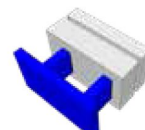
TAGLIO DA REALIZZARE IN CANTIERE



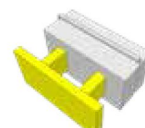
ANGOLO



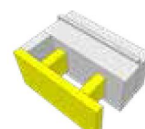
PASS



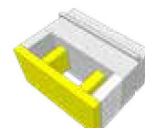
NORMALE



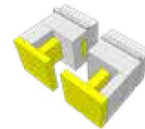
UNIVERSALE



1/2 BLOCCO



SPALLE



TAGLIO IN CANTIERE

1. Il primo corso di blocchi viene posato su uno strato di malta livellato sui due sensi; orizzontale e trasversale.
2. I corsi successivi vengono posati a secco, sfalsando di mezzo blocco i corsi successivi, inserendo un'armatura orizzontale singola o doppia come da indicazioni di progetto.
3. Raggiunta un'altezza consigliata di 150 cm. (6 corsi) si procede con il riempimento in CLS, rimanendo al di sotto di almeno 10 cm.
4. Subito dopo si inseriscono comodamente i ferri verticali; almeno 60-70cm. per la ripresa successiva.
5. Ripetendo la stessa operazione di posa a secco si arriva all'altezza desiderata (in quota al solaio) con una serie di pezzi speciali tagliati su misura quali bl. raggiungi quota o cordolo-solaio.